

ひみ Hinet

設定マニュアル WindowsXP 版

1 ネットワークプログラム

TCP/IP の設定

2 Outlook Express での設定方法（新規メールの設定）

※ 当社から発行いたします加入受付書及び契約
約款は大切に保管して下さい。
加入受付書の再発行は有料になります。

能越ケーブルネットが設置するもの（NET 標準工事費に込み）

- **通信用ケーブル配線**：保安器よりケーブルモデムまで。
- **ケーブルモデム**：能越ケーブルネットよりお貸し致します。

リース代金は利用料に含まれています。

解約された場合、当社へ返却して下さい。

また、破損、紛失の場合はお客様のご負担とさせていただきます。

パソコン推奨環境

	Windows マシン
OS	WindowsXP
CPU	Pentium/Celeron/AMDK6 II 以上
メモリ	32MB 以上
ハードディスク	空き容量256MB 以上
ブラウザ	Internet Explorer 6.0 以上、 Netscape Navigator 7.1 以上 のものをお使いください。
その他	100BASE-T LAN アダプタが装着可能または内蔵されていること。

当社ではケーブルモデムの設置をもって工事完了となります。

当社の責任範囲は、保安器からケーブルモデムまでとなります。

LANケーブル以降はお客様の責任範囲となります。

パソコンについての基本的な操作、ハードの動作サポート、ソフトの

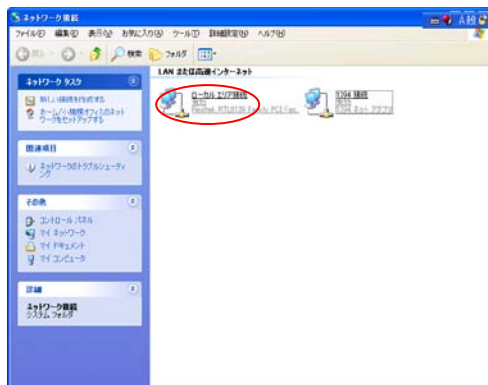
動作サポートは、サポート外となります。

基本的には、LANケーブルを接続するだけでインターネット接続が可能です。LANケーブルを接続してもインターネットに接続できない場合、以下の設定をご確認下さい。

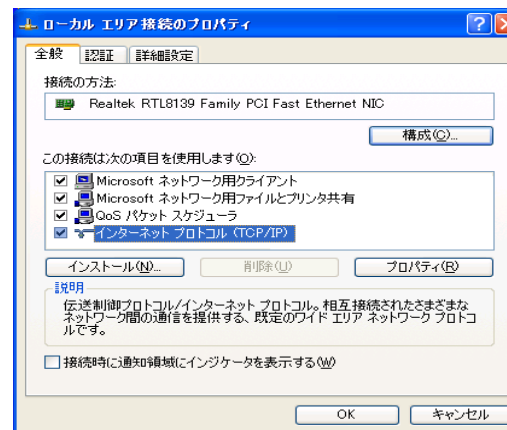
1 ネットワークプログラム

TCP/IP の設定

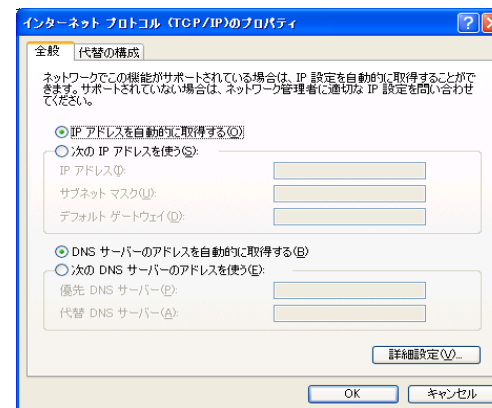
LANに必要なハードウェア的な環境が整えば、次はソフトウェア的な環境作りです。ここではノートパソコン用に初期に設置されているLANポートを使用します



①スタートボタンから[マイコンピュータ]を開いてください。
“その他”の[マイネットワーク]を右クリックし、プロパティを選択して下さい。LAN または高速インターネットが表示されます。LANアダプタ名の有無を確認してください。



②使用するLANアダプタのアイコンを右クリックし、[プロパティ]をクリックします。LANアダプタ名接続のプロパティが表示されます。
[インターネットプロトコル(TCP/IP)]をクリックして、[プロパティ]をクリックします。



③インターネットプロトコル(TCP/IP)のプロパティ画面が表示されます。

- [IPアドレスを自動的に取得する]にチェックする。
- [DNSサーバーのアドレスを自動的に取得する]にチェックする。
- [OK]ボタンをクリックして下さい。

④以上で設定は終了です。再起動します。

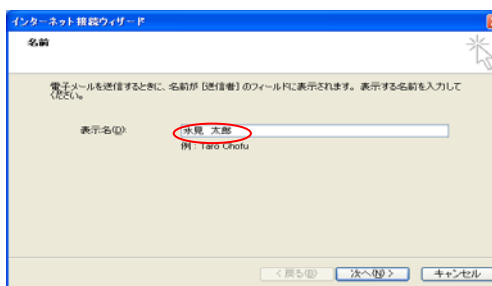
2. Outlook Express での設定方法 (新規メールの設定)



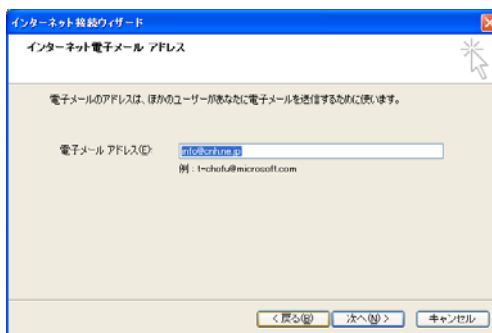
① はじめに、Outlook Express を起動します。
[ツール]より[アカウント]を選択します。



② インターネットアカウントの画面が表示されたら、[メール]タブをクリックして、[追加]ボタンをクリックして「メール」の項目をチェックします。



③ 名前の画面になります。電子メールを送信するときに、ここで入力した名前が[送信者]のフィールドに表示されます。表示したい名前を入力したら、[次へ]ボタンをクリックします。



④ インターネット電子アドレスの画面になります。ひみHinet 加入受付書に記載されている、電子メールアドレスを入力して下さい。入力後、[次へ]ボタンをクリックします。



⑤ 電子メールサーバー名の画面になります。受信メールサーバーの種類に [POP3]を選択し、受信メールサーバーと送信メールサーバーの欄に [p1.cnh.ne.jp]と入力して下さい。入力後、[次へ]ボタンをクリックします。



⑥ インターネットメールログオンの画面になります。アカウント名にはひみHinet 加入受付書に記載されているメールアドレス名を記入し、メールパスワードをパスワード欄に記入して下さい。入力後、[次へ]ボタンをクリックします



⑦ 以上で接続ウィザードの設定は終了です。[完了]をクリックして下さい。



⑧ アカウントに [p1.cnh.ne.jp]があることを確認して、[閉じる]をクリックします。

以上で終了です。

Outlook Express が正しく動作していることを確認してください。

FAQ (よくある質問)

Q、割り当てられる IP アドレスはグローバルですか？プライベートですか？

A、グローバルアドレスです。

Q、いくつのグローバル IP アドレスが割り当てられますか？

A、ケーブルモデム1台に1つのグローバルIPアドレスが割り当てられます。

Q、グローバルアドレスは、固定ですか？

A、固定ではありません。DHCPサーバーより動的に割り当てます。

Q、ハブ・ルータなど取付けて、複数台のパソコンへ接続できますか？

A、ハブ、ルーターなどのネットワーク機器の使用は原則禁止させていただきます。ネットワーク機器を使用してのパソコンの複数台接続での通信の不具合につきましては一切の責任を負いません。

Q、ケーブルモデムの電源は切っても構わないですか？

A、電源スイッチはございません。カミナリが近づいたときは電源をきることをお勧めします。

Q、ネットワーク対応のゲームソフトは動作いたしますか？

A、弊社においてはネットワークゲームの動作確認は行っておりませんので保証いたしかねます。

Q、ホームページを持つことが出来ますか？

A、はいできます。個人非商用であれば20MBまで無料です。法人および商用 利用の場合は10MBまで月額1,575円、以降5MBごとに525円を課金させていただきます。

Q、メールアカウントはいくつまで持つことが出来ますか？

A、無料付与分を含め最大で5つまで持つことが出来ます。(追加は4つまで)

Q、メール保存容量を10MB以上使用する場合、別途申込が必要ですか？

A、お申込頂く必要ありません。

容量を超えた場合、5MBごとに525円を課金させていただきます。

Q、ケーブルモデムに接続したパソコンをサーバーとして使用できますか？

A、出来ません。重大な規約違反がある場合、利用料を返金しないほか、撤去費用、損害賠償を求める場合もあります。

Q、どうしても設定がうまくいかない場合 (サポートについて)

A、当社ではパソコン設定の出張サービスは行なっておりません。どうしても自信がないといった方は有料にてパソコンをセッティングいたします。

パソコン設定サービス

らくらくセットコース

ひみ Hinet によるインターネット接続設定を行います。
ホームページ閲覧ソフト・電子メールソフトの設定。
全工程で約1時間程度。

料金：10,000円 より

お客様のパソコンの状況によっては追加料金をいただく場合があります。

※ 代金は、翌月に利用料と合算して、ご契約の口座より振替させていただきます。

お申込・お問い合わせ先

能越ケーブルネット株式会社

URL <http://www.cnh.ne.jp>

E-Mail info@cnh.ne.jp

TEL 0120-040720

FAX 0766-74-2010